

ewaelti

Luft- und Klimatechnik AG
Edelstahlcenter

**Saanen
Gstaad
Lenk**

- **Klima- u. Lüftungsanlagen**
- **Spenglerei**
- **Anlagenbau**
- **Service**
- **Edelstahlverarbeitung**
- **Chromstahlkamine**

Postadresse:

mittlere Aegertenstr. 2b
3775 Lenk

Telefon 033 736 32 72

Fax 033 733 36 70

E-Mail info@ewaelti.com

Internet www.ewaelti.com

<http://klimaanlagen-klimatechnik.ch/>



MATHIAS (19), SPENGLER

«LIEBER BLECH
VERARBEITEN ALS
BLECH REDEN.»

SPENGLER/IN ^{EFZ}

HAST DU DAS ZEUG DAZU?

	vorteilhaft	wichtig	sehr wichtig
Handwerkliches Geschick	██████████	██████████	██████████
Freude an der Metallbearbeitung	██████████	██████████	██████████
Gute körperliche Verfassung	██████████	██████████	██████████
Exakte Arbeitsweise	██████████	██████████	
Selbstständigkeit und Zuverlässigkeit	██████████	██████████	██████████
Teamfähigkeit und Kollegialität	██████████	██████████	
Keine übermässige Empfindlichkeit gegen Hitze, Kälte und Lärm	██████████	██████████	██████████
Praktisches Organisationstalent	██████████	██████████	
Schwindelfreiheit	██████████	██████████	██████████
Räumliches Vorstellungsvermögen	██████████	██████████	██████████

WIR, DIE
GEBÄUDETECHNIKER.

TOPLEHRSTELLEN.CH

SPENGLER/IN EFZ

Du verfügst über handwerkliches Geschick und technisches Verständnis, hast aber auch gestalterische Talente und ein Flair für Metallverarbeitung? Dann könnte Spengler/in dein Traumberuf sein.

Als Spezialist für die Gebäudehülle sorgst du als Spengler/in mit Metallverkleidungen und Blitzschutzanlagen dafür, dass Wind und Wetter den Gebäuden nichts anhaben können.

Als Künstler unter den Handwerkern bist du aber auch mitverantwortlich für den optischen Eindruck der Bauten und stellst unter anderem dekorative Verkleidungen oder Turmspitzen her.

Die einzelnen Elemente fertigt du in der Werkstatt – mit modernsten computergesteuerten Maschinen, aber auch von Hand. Danach werden die Werkstücke selbstständig oder in Teamarbeit auf der Baustelle montiert. **Auch die Montage von Solaranlagen gehört übrigens immer öfter zu deinen Aufgaben als Spengler/in, womit du einen wertvollen Beitrag für die Umwelt leistest.**

VORAUSSETZUNG

Obligatorische Schulzeit.

AUSBILDUNG

4-jährige berufliche Grundbildung in einem Spenglerbetrieb mit 1 Tag Berufsschule pro Woche.

ABSCHLUSS

Eidgenössisches Fähigkeitszeugnis als «Spenglerin EFZ/Spengler EFZ».

BERUFSMATURITÄT

Bei sehr guten schulischen Leistungen kann während oder nach der Grundbildung die Berufsmaturitätsschule besucht werden.

WEITERBILDUNG

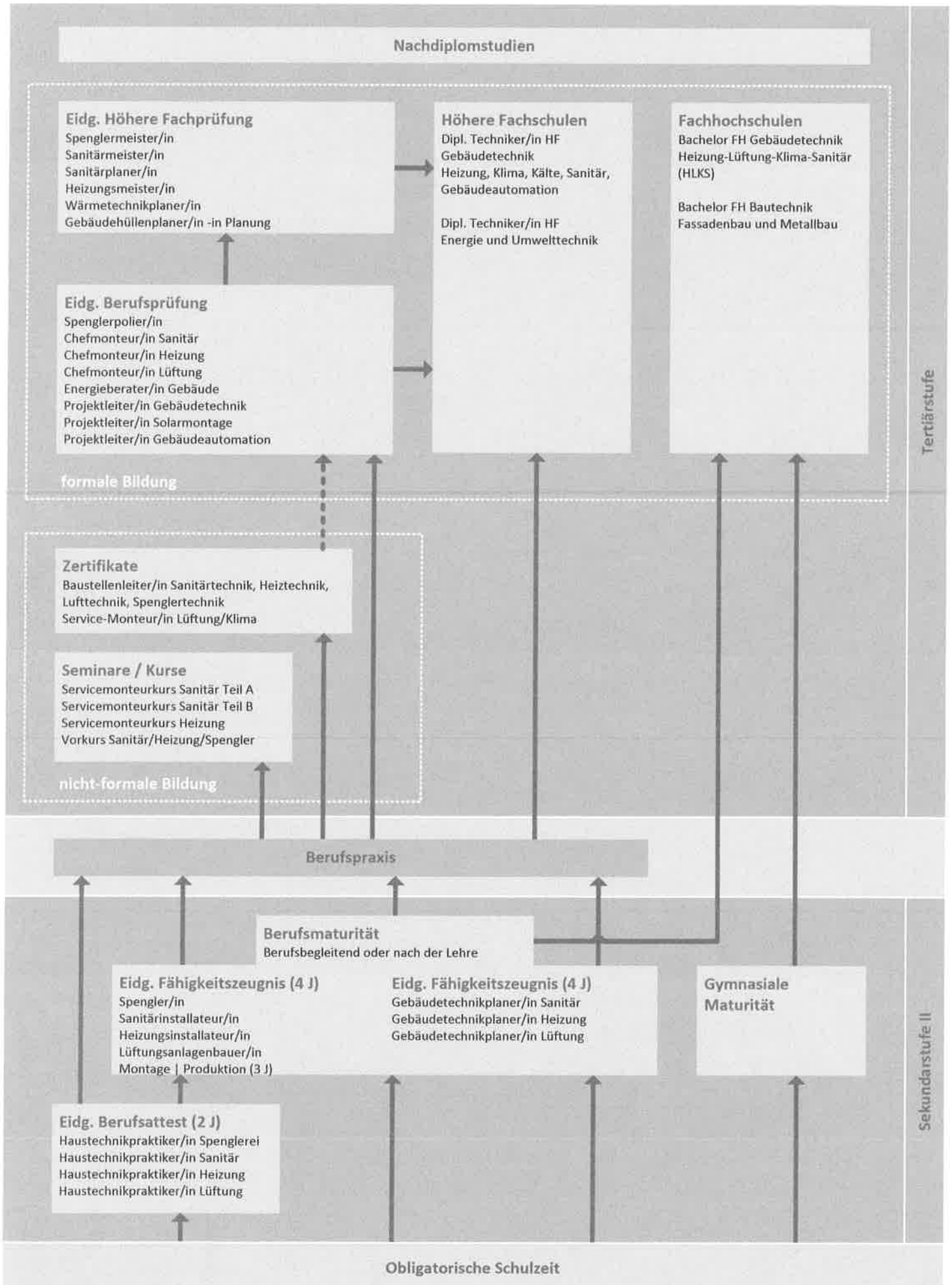
Weiterbildung zum Baustellenleiter, Spenglerpolier (eidg. Fachausweis), Meister (eidg. Diplom). Studiengänge an höheren Fachschulen oder Fachhochschulen.

**MEHR INFOS ZU
DIESEM BERUF:
TOPLEHRSTELLEN.CH**

**WIR, DIE
GEBÄUDETECHNIKER.**

<https://toplehrstellen.ch/gebaeudetechniker-berufe/spengler-in>





Die Schnupperlehre ist
der aussagekräftigste
Eindruck, den man
von einem Beruf und
einem Betrieb haben
kann.

**Wann kommst du zu uns in
die Schnupperlehre?**

W ä l t i

Luft- und Klimatechnik AG
Edelstahlcenter

**Saanen
Gstaad
Lenk**

Planung - Anlagebau - Spenglerei - Service

Tel. 033 736 32 72

Fax 033 733 36 70

info@ewaelti.com